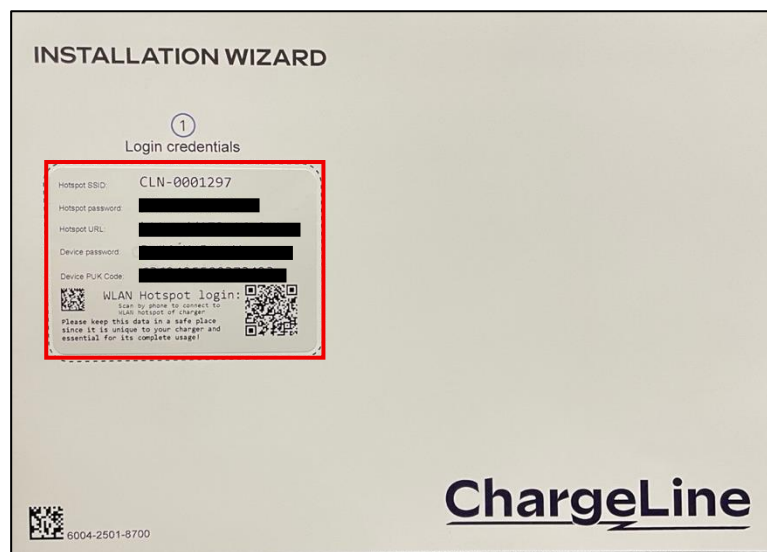


Anleitung

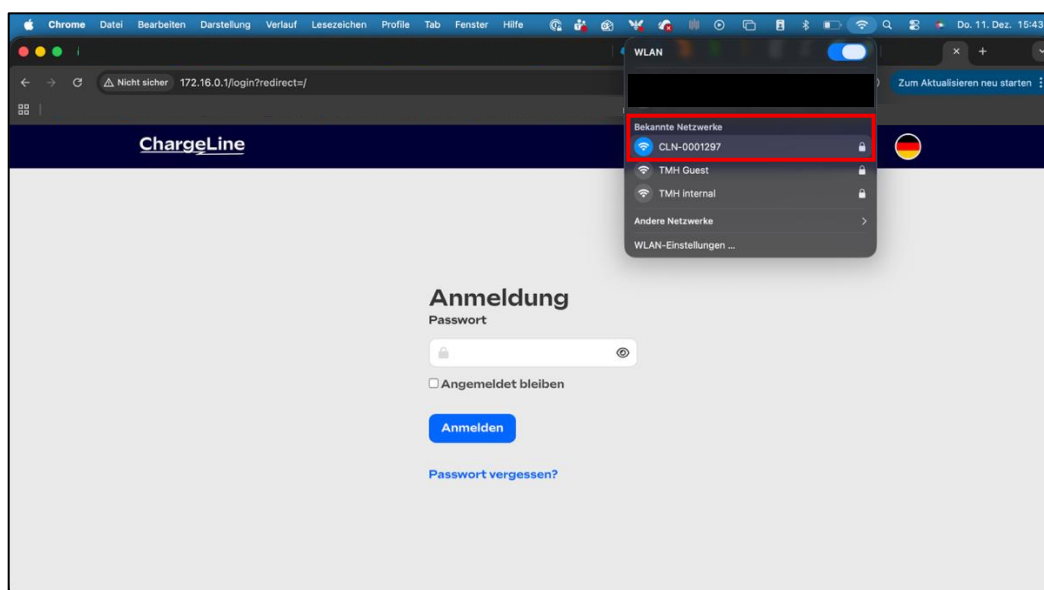
Firmwareupdate bei ChargeLine

Schritt 1:

Login Daten bereithalten (sind auf der Installationsanleitung aufgeklebt) und mit dem WLAN Hotspot der Wallbox verbinden. Dies kann mit einem Smartphone, Tablet oder Computer erfolgen.

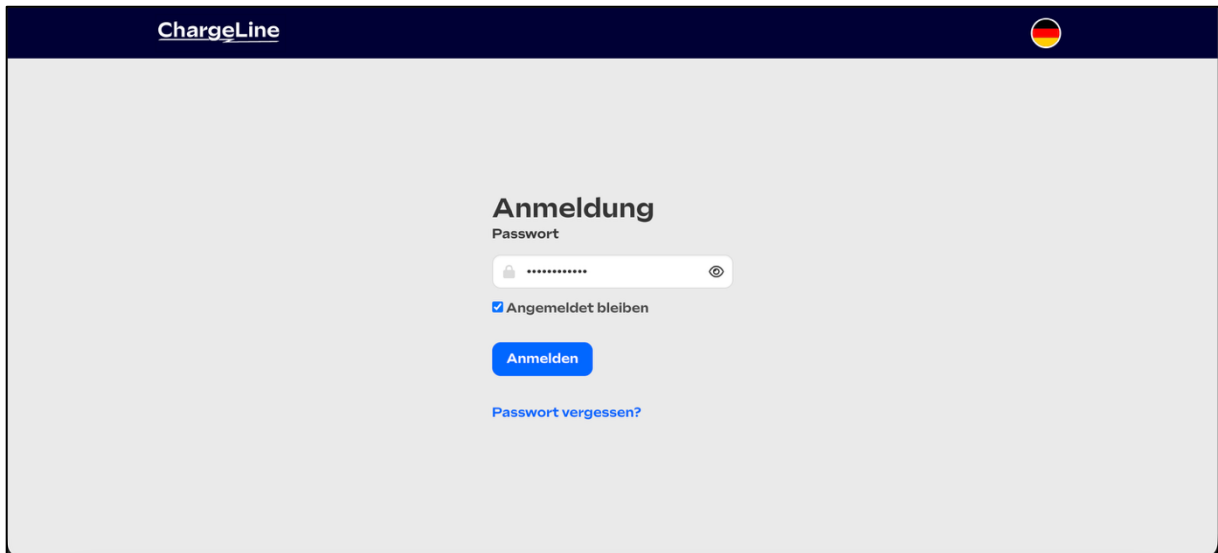


Sollte die Verbindung mit einem Smartphone erfolgen, kann der aufgedruckte QR Code gescannt werden. Dieser verbindet das Gerät mit dem WLAN Hotspot der ChargeLine Wallbox.



Schritt 2:

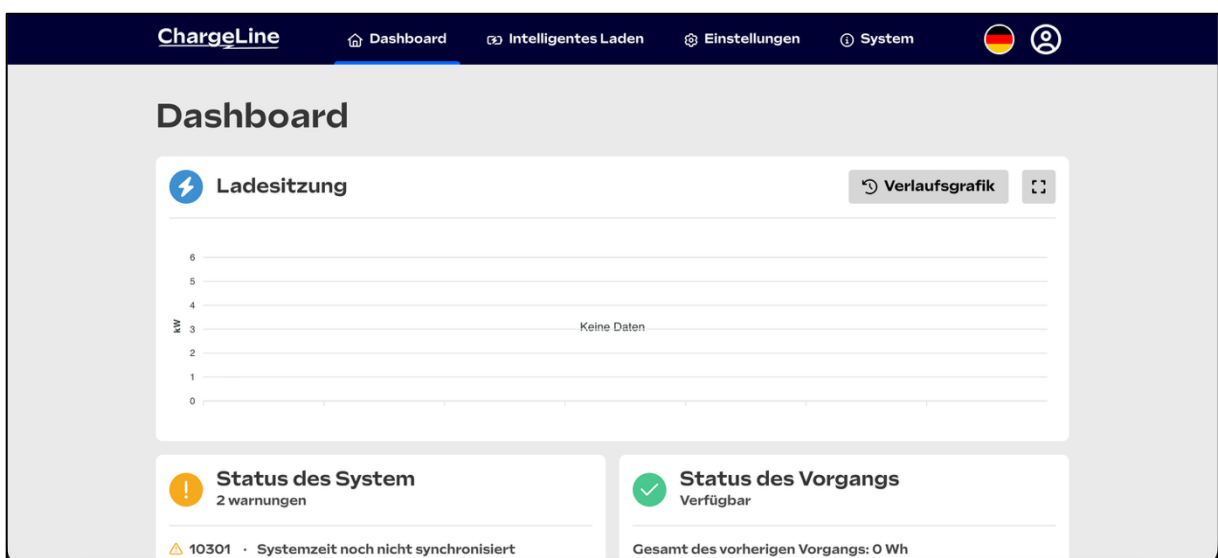
Anmeldungsseite aufrufen und das Device Password eingeben, dass auf der Installationsanleitung angegeben ist. Für einen schnelleren Zugriff auf die Ladestation ist es zu empfehlen, die Anmeldedaten zu speichern (Angemeldet bleiben auswählen) und die Webseite als Lesezeichen zu speichern.



The screenshot shows the ChargeLine login interface. At the top, there is a dark blue header with the 'ChargeLine' logo on the left and a German flag icon on the right. The main content area is light gray and contains the title 'Anmeldung' in bold. Below the title is the label 'Passwort' followed by a password input field with a lock icon on the left and an eye icon on the right. Underneath the input field is a checkbox labeled 'Angemeldet bleiben' which is checked. A blue button labeled 'Anmelden' is positioned below the checkbox. At the bottom of the login section is a blue link that says 'Passwort vergessen?'.

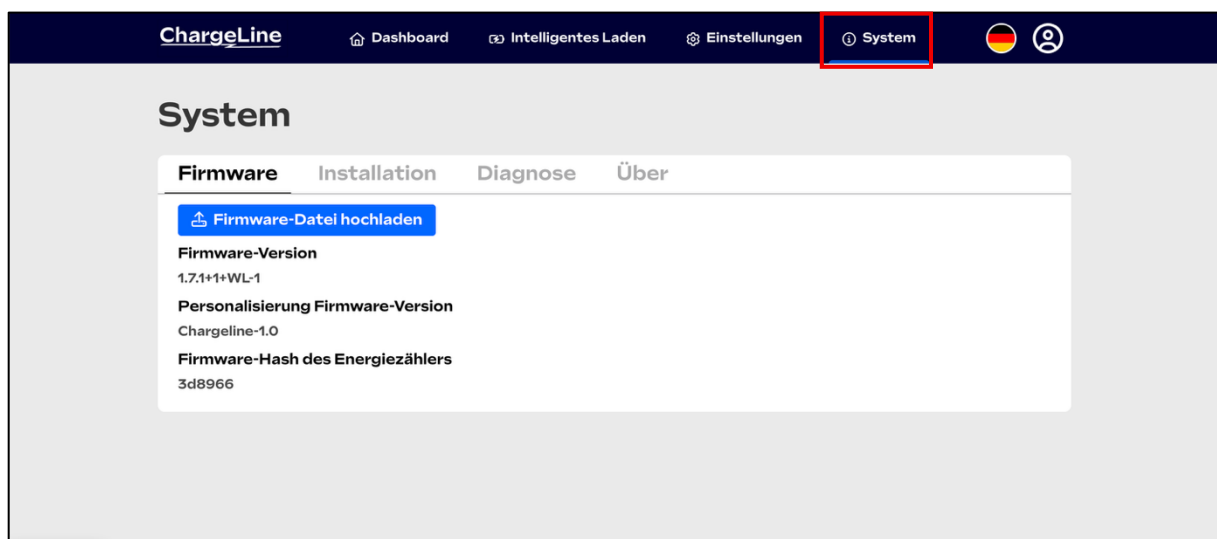
Schritt 3:

Das Dashboard erscheint nach der erfolgreichen Anmeldung.



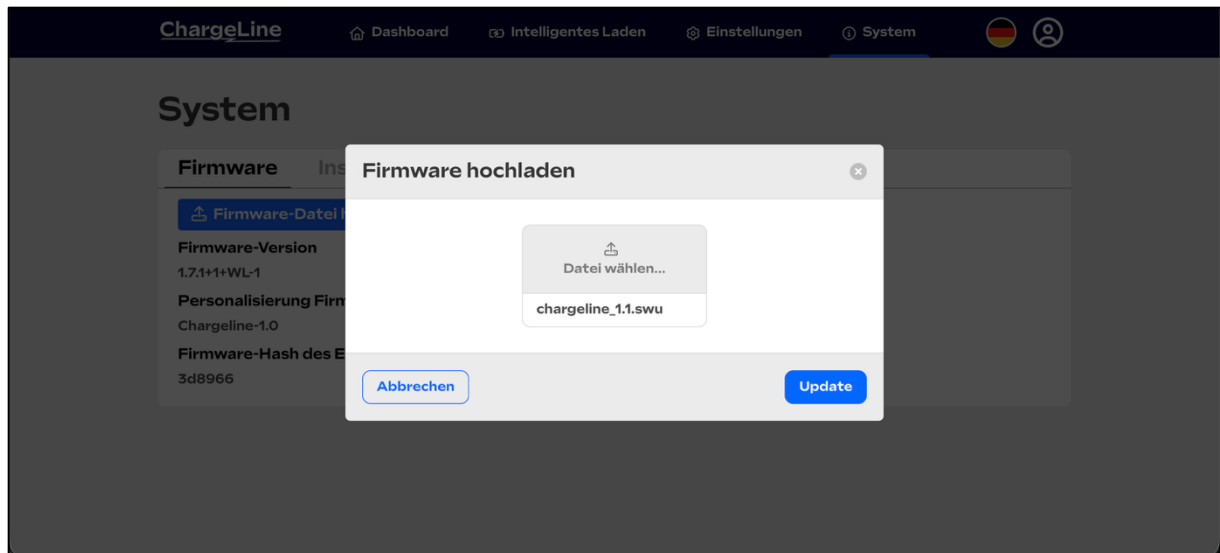
Schritt 4:

Nun im Reiter „System“ den Reiter Firmware auswählen. Hier befinden sich alle relevanten Daten zur Firmware, dem Softwarestand der Ladestation und der Upload Bereich, mit dem ein Update angestoßen werden kann. Für das Update muss eine Datei mit der Endung .swu heruntergeladen werden, diese Dateien finden Sie im Downloadbereich der ChargeLine Webseite ([LINK](#)). Bitte beachten Sie, dass der Download als ZIP Datei erfolgt, die dann erst entpackt werden muss. Sie finden dann im entsprechenden Ordner zwei Dateien, die mit Schritt 1 und Schritt 2 benannt sind.



Schritt 5:

Klicken Sie auf das Icon „Firmware-Datei hochladen“ und wählen Sie das Softwarepaket aus. Wählen Sie erst das File aus, das mit „Schritt 1“ benannt ist und erst nach dem erfolgreichen Abschluss das File „Schritt 2“. Führen Sie das Update genau in dieser Reihenfolge durch und stellen Sie sicher, dass beide Dateien hochgeladen wurden.



Schritt 6:

Durch einen Klick auf die Schaltfläche „Update“ wird das Update ausgelöst. Die Ladestation leuchtet nun gelb und arbeitet für wenige Minuten. Nach Abschluss des Prozesses startet die Ladestation neu und leuchtet wieder grün. Wenn die Ladestation wieder grün leuchtet, das Fenster jedoch noch ein laufendes Update anzeigt, kann es sein, dass das verbundene Gerät die Verbindung zum WLAN Hotspot der Station verloren hat. In diesem Fall den WLAN Hotspot der ChargeLine erneut auswählen und die Seite aktualisieren. Nun sollte das Dashboard wieder angezeigt werden.