





THE MOBILITY HOUSE



You like a challenge?

## Sachbearbeiter\*in Finanzbuchhaltung und Forderungsmanagement (m/w/d)

 Teil-/ Vollzeit

 ab sofort

 München



### Was wir dir bieten

- Teil unserer Vision zu werden - gemeinsam eine emissionsfreie Energie- und Mobilitätszukunft zu gestalten
- Ein offenes, internationales, dynamisches & sehr motiviertes Team
- Wir investieren in dich und helfen dir deine Fähigkeiten auszubauen
- Flexible Arbeitszeiten, Homeoffice-Möglichkeiten & 30 Tage Urlaub
- Modernes Büro mit guten öffentlichen Verkehrsanbindungen inkl. gemeinsamen Kochen & Grillen auf unserer Dachterrasse
- Regelmäßige Treffen zum Sport, After-Work oder zu Teamevents
- [Mehr über uns](#)

### Das machst du bei uns

- Du bearbeitest selbstständig alle anfallenden Fragestellungen in der Debitoren- und Kreditorenbuchhaltung
- Du bist verantwortlich für das Mahnwesen, sowie die Weitergabe von Inkassofällen an den Anwalt; dabei übernimmst du eigenständig die Korrespondenz mit unseren Kunden
- Du übernimmst die Rückerstattung der Zahlungen an Kunden im Rahmen von Kundenretouren
- Du betreust die Kontenklärung (offene/ ungeklärte Posten) in Abstimmung mit unserem externen Buchhalter
- Du gestaltest und optimierst unsere Buchhaltungsprozesse
- Du bist eng in Kontakt mit Kunden, den Vertriebskollegen, anderen internen Abteilungen und unserem externen Buchhalter

### Passt du zu uns?

Wir freuen uns über deine Bewerbung an untenstehende E-Mail (inkl. Gehaltsvorstellung und Einstiegstermin) und sind natürlich auch offen für Bewerber mit Schwerbehinderung:


[career@mobilityhouse.com](mailto:career@mobilityhouse.com)

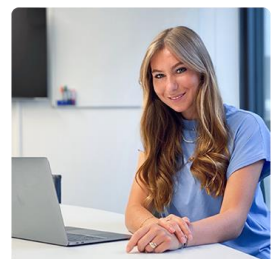
### Das bringst du mit

- Du hast eine erfolgreich abgeschlossene kaufmännische Ausbildung oder eine vergleichbare Qualifikation
- Du verfügst über buchhalterische Kenntnisse und bringst idealerweise Berufserfahrung im Bereich Finanz-/ Debitorenbuchhaltung mit
- Du verfügst über eine selbstständige, eigenverantwortliche und strukturierte Arbeitsweise
- Ein hohes Verantwortungsbewusstsein, Teamorientierung und ein ausgeprägter Servicegedanke runden dein Profil ab
- Du verfügst über sehr gute Deutsch-, sowie gute Englisch-Kenntnisse

### Deine Ansprechpartnerin

Ann-Kathrin Peintner

 +49 89 4161 430 113



[www.mobilityhouse.com](http://www.mobilityhouse.com)