




THE MOBILITY HOUSE



Be part of the future!

Business Development Manager Energiewirtschaft (m/w/d)

 Vollzeit/Teilzeit

 Ab sofort

 München



Was wir dir bieten

- Teil unserer Vision zu werden – gemeinsam eine emissionsfreie Energie- und Mobilitätszukunft zu gestalten
- Ein offenes, internationales, dynamisches & sehr motiviertes Team
- Ein hohes Maß an Verantwortung von Anfang an und die Möglichkeit, deine Fähigkeiten kontinuierlich auszubauen
- Flexible Arbeitszeiten, Homeoffice-Möglichkeiten & 30 Tage Urlaub
- Modernes Büro mit guten öffentlichen Verkehrsanbindungen inkl. gemeinsamem Kochen & Grillen auf unserer Dachterrasse
- Regelmäßige Treffen zum Sport, After-Work oder zu Teamevents
- **Mehr über uns**

Was du bei uns machst

- Du übernimmst Verantwortung bei der Konzeption und Umsetzung von innovativen Energieprodukten und -services für unsere Kunden
- Du nutzt deine Innovationskraft zur Entwicklung und Bewertung neuer Geschäftsmodelle
- Du bist die interne Anlaufstelle für Rollen und Prozesse in der Energiewirtschaft und setzt diese für uns effizient um
- Du koordinierst die Interaktion mit unseren Partnern
- Du identifizierst kontinuierlich Verbesserungspotentiale und setzt diese gemeinsam mit dem Team um
- Du behältst das Marktumfeld und regulatorische Rahmenbedingungen im Auge
- Du setzt Projekte im Kontext Vehicle-Grid-Integration um und managt die internen und externen Stakeholder

Das bringst du mit

- Du hast ein abgeschlossenes Studium (Energiewirtschaft, Wirtschaftsingenieurwesen, Wirtschaftswissenschaften, o.ä.)
- Du hast mehrjährige Berufserfahrung im Kontext von Energiewirtschaft, -versorgung und/oder Projektmanagement
- Idealerweise hast du bereits innovative Produkte und Geschäftsmodelle in der Energiewirtschaft entwickelt
- Du kennst die Marktrollen und -prozesse im Energiemarkt
- Du hast Erfahrungen im Projekt- und Partnermanagement
- Du begeisterst dich für innovative Konzepte rund um Elektrofahrzeuge als Flexibilitätsoption im Energiesystem
- Du denkst konzeptionell und analytisch. Neue Herausforderungen gehst du strukturiert, proaktiv und mit einer Portion Pragmatismus an
- Du hast sehr gute Deutsch- und Englischkenntnisse


Passt du zu uns?

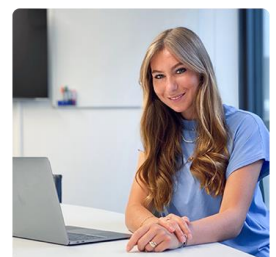
Treffen nicht alle Punkte auf dich zu? Kein Grund zu zögern: Wir freuen uns über deine Bewerbung an untenstehende E-Mail inkl. Einstiegstermin und sind natürlich auch offen für Bewerber*innen mit Schwerbehinderung:

career@mobilityhouse.com

Deine Ansprechpartnerin

Ann-Kathrin Peintner

 +49 89 4161 430 113



www.mobilityhouse.com