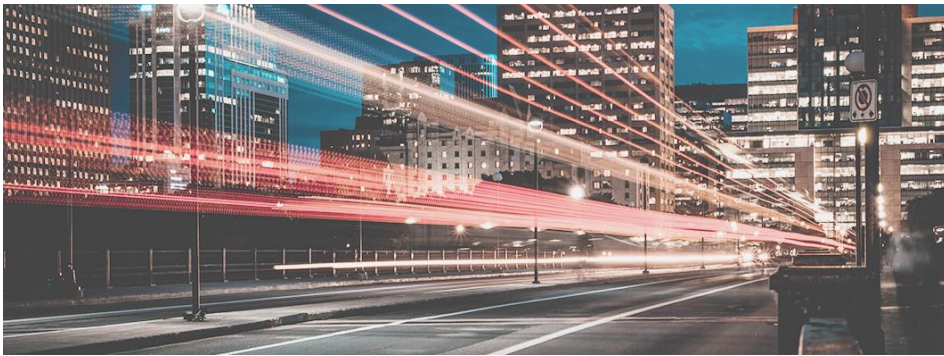




THE MOBILITY HOUSE



## IT-Support Engineer

Vollzeit | München

### Dein Aufgabengebiet

- Du bist verantwortlich für die On-Site Administration unserer DECT Systeme/ VoIP Infrastruktur/ VoIP Provider, WLAN Systeme und unserer Drucker Infrastruktur
- Du bist unser Ersthelfer für Windows User und ggf. Mac User
- Du konzipierst, installierst und betreust unsere Demosysteme, z.B. unsere Lademanagement Lösung in der Tiefgarage, unsere operativen Dashboard Monitore und weitere Digital Signage Systeme
- Du hilfst uns beim Testen unserer Produkte, v. a. im Bereich Lade- und Energiemanagement

### Das bringst du mit

- Du hast eine abgeschlossene Ausbildung zum Fachinformatiker/ IT-System-Elektroniker oder eine vergleichbare Qualifikation
- Du verfügst im Idealfall über erste einschlägige Berufserfahrung, aber auch Bewerbungen von Berufseinsteigern sind willkommen
- Du hast fundierte Kenntnisse im Umgang mit Windows Betriebssystemen, Erfahrung mit OS X und Linux sind von Vorteil
- Du kennst dich gut mit Microsoft Office aus und hast Grundlagenwissen im Netzwerkbereich (LAN, WLAN, WAN, VoIP)
- Du bist ein geduldiger Mensch und zeichnest dich durch deine Servicementalität aus
- Du sprichst gut Englisch

### Unser Angebot

- Wir arbeiten in einem dynamischen Team mit einem hohen Maß an kreativer Freiheit
- Wir pflegen eine offene Unternehmenskultur mit talentierten Kollegen aus der ganzen Welt
- Wir fördern deine Weiterbildung und stellen dir ein Budget zur Verfügung, um an Konferenzen und Schulungen teilzunehmen
- Wir stellen modernste Arbeitsplätze nahe dem Münchner Ostbahnhof – inkl. Dachterrasse & Grill!
- Bei uns gibt's Obst und Kaffee für deinen perfekten Start in den Tag

### Passt du zu uns?

Wir freuen uns auf deine Bewerbung inkl. Gehaltsvorstellung und Einstiegstermin an:

[hr@mobilityhouse.com](mailto:hr@mobilityhouse.com)



#### Was wir machen?

Mit intelligenten Ladelösungen für Elektrofahrzeuge gestalten wir die Energiewelt von morgen.

[Mehr über uns](#)