

SIEMENS

Ingenuity for life



VersiCharge AC Wallbox

Einfach überall laden

[siemens.com/versicharge](https://www.siemens.com/versicharge)

Überall laden - mit Versicharge

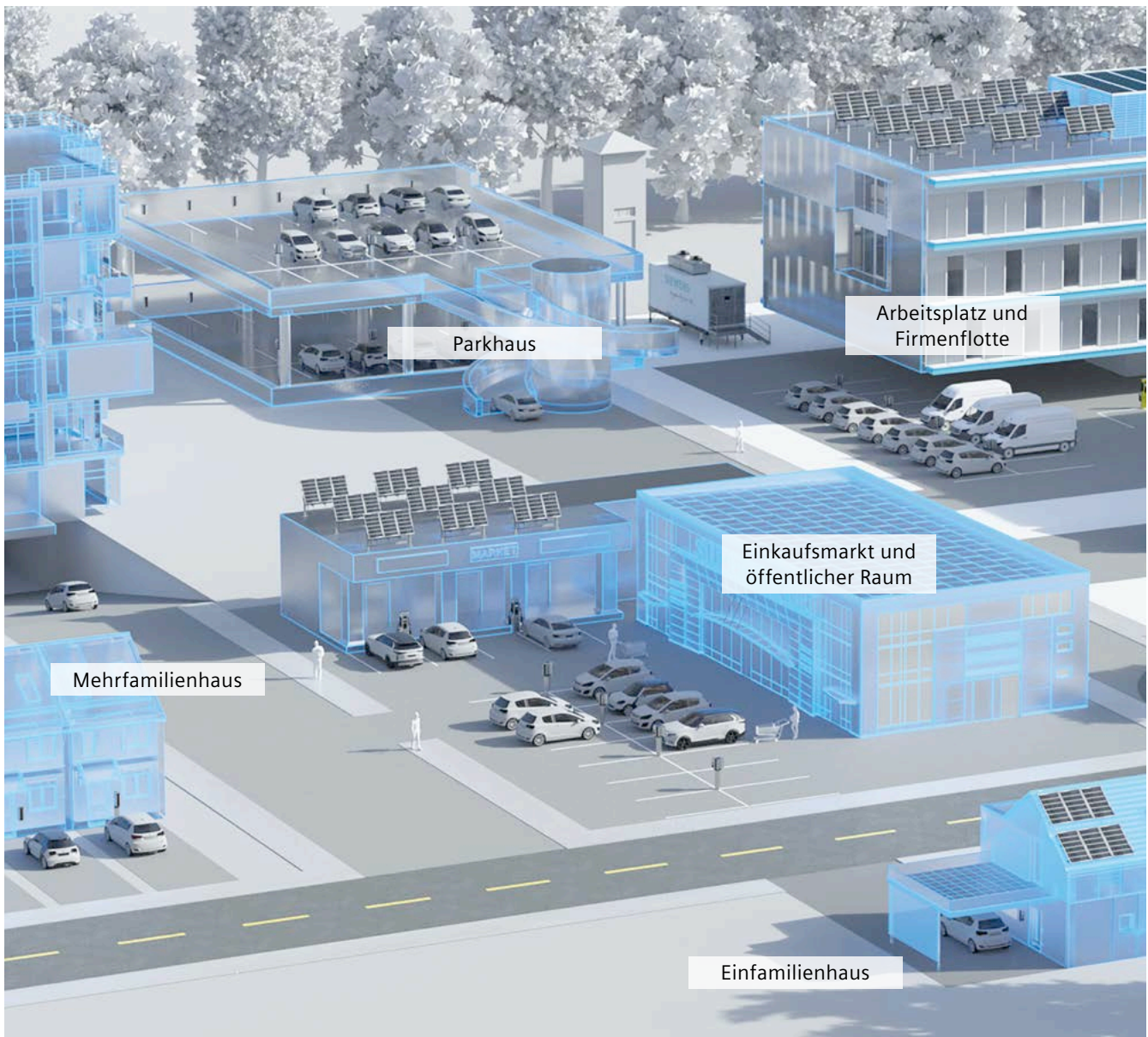
Für jeden Ort die ideale Ladestation

Die VersiCharge AC Wallbox eignet sich perfekt für das Laden von Elektrofahrzeugen im Eigenheim, in Wohnkomplexen, am Arbeitsplatz, in Einkaufsmärkten oder auf öffentlichen Plätzen.

Die bis zu 22 kW* starke Ladestation bietet unter anderem eine nutzerfreundliche App (Android und iOS), flexible Kommunikationsschnittstellen, Möglichkeiten der Gebäudeintegration, OCPP, intelligentes Lastmanagement und vieles mehr.

Die Siemens VersiCharge kann an einer Wand oder auf einer der optional erhältlichen Standsäulen montiert werden. Hiermit ist die Integration in jede Parkplatzsituation sehr einfach und vor allem platzsparend möglich.

Wo immer Sie die VersiCharge einsetzen, Sie werden die vielen Vorteile und Funktionen genießen.



Flexibilität für die Zukunft

Intelligente Gebäudeintegration

VersiCharge Ladestationen bieten für die nahtlose Integration in lokale und globale Netzwerke verschiedene Kommunikationsschnittstellen.

So kann z.B. ein Gebäudemanagementsystem wie Siemens Desigo über Modbus angebunden werden und damit ein dynamisches Lastmanagement erfolgen.



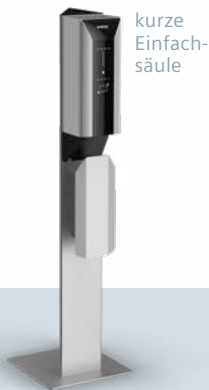
Modbus
Wi-Fi
Ethernet



Modulare Konfiguration

Die Parent-Child Funktion in VersiCharge Ladesystemen macht "Parent" Geräte zum zentralen Gateway. So können Sie die Funktionen ihrer angeschlossenen "Child" Geräte zentral steuern. Dadurch sparen Sie sowohl Investment als auch laufende Kosten und können Ihr System leicht erweitern.

Flexible und elegante Stelen



Einfache Cloud
Integration



Wi-Fi, Ethernet,
4G und UMTS



Mobile
App



Einfache RFID
Identifikation

Pluspunkte für VersiCharge

Vorteile in allen Bereichen



Gebäudeintegration

- Modbus TCP und RTU Schnittstellen
- Steuern und Beobachten über z.B. Siemens Desigo



Flexibilität

- Modulare und einfach erweiterbare Anlagenkonfiguration
- Vielfältige Kommunikationsmöglichkeiten
- Wand- und Säulenmontage



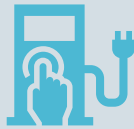
Robust und zuverlässig

- Nutzung im Innen- und Außenbereich (IP 56)
- Schlagfestes Gehäuse (IK 10)
- integrierter MID Zähler



Zukunftssicher

- Geprüfte Kompatibilität
- Remote Updatefähig
- Plug&Charge ready (nach ISO 15118, upgrade OTA)



Intuitives Design

- Klare und einfache Oberfläche
- Schneller Setup über die Mobile App



Vertrauenswürdig

- VersiCharge in dritter Generation
- Qualität made by Siemens
- Quality made by Siemens



Vollgeladen mit Funktion

Die wichtigsten Details im Überblick

VersiCharge bietet Kompatibilität mit allen handelsüblichen Elektrofahrzeugen und den entsprechenden Ladestandards. Elegantes Design mit einfacher und intuitiver Bedienung werden zusätzlich durch die Mobile App für Smartphones (iOS und Android) ergänzt.

Robustes Gehäuse, auch für den Außenbereich (IP 56, IK 10)

Integrierter Hochleistungs dual band Wi-Fi

Statusleiste für Informationen zu Identifikation, Ladevorgang und Startverzögerung

UMTS, LTE, 4G Verbindung zu mobilen Netzwerken (Parent Geräte)

Integrierter MID Stromzähler*

Status LEDs für Verbindungszustand, gesperrtes Panel und Fernbedienung

Status LEDs für Eingangsspannung, Fahrzeugverbindung, Ladestrom und Fehleranzeige

CE Zertifizierung

Touch-Button zur Einstellung von Zeitverzögerung und Ladestrom

Nutzeridentifikation durch RFID (Mifare classic, Freigabelisten lokal und synchronisiert über OCPP)

Schutzabdeckung

Erhältlich mit Typ 2 Dose oder 7 m Kabel und Typ 2 Stecker

Integrierter 6mA DC Schutzmechanismus reduziert die Installationskosten

RS485 Modbus RTU und Modbus TCP, z.B. zur Verbindung zum Gebäudemanagement

Limitierung des max. Ladestroms ist bei der Installation möglich (z.B. 11 kW Limitierung für KfW Förderung)

* eichrechtskonforme Variante in Entwicklung



Rundum versorgt

Mit den Siemens Services sorglos in die Zukunft

Die Siemens VersiCharge Wallboxen stehen seit mehr als zehn Jahren für erstklassige Qualität, robuste und erprobte Technik. Millionen von Ladevorgänge für Elektrofahrzeuge wurden in dieser Zeit zuverlässig durchgeführt. Die neue VersiCharge setzt diese Tradition nun in dritter Generation mit zahlreichen Verbesserungen fort und wird von Siemens nicht nur durch den Support vor Ort, sondern auch über Remote Services unterstützt.



Service Pakete

Für Ihre Siemens Ladeinfrastruktur bieten wir einen weltklasse Service und Support und sorgen so dauerhaft für höchste Verfügbarkeit der Anlagen und das sichere Laden Ihrer Fahrzeuge. Unsere Cloud basierten Service Pakete Care und Care Plus kümmern sich über ein dediziertes Siemens Service Back-End um Ihre Ladegeräte.

Care

Das Basispaket Care ist während der Gewährleistungsfrist enthalten und kann durch Abonnement verlängert werden.

Care stellt sicher, dass durch Firmware-Updates Ihre Ladegeräte auf dem neuesten Stand gehalten werden, während sich eMobility weiter entwickelt. Fernanalysen und -diagnosen werden bei Bedarf von unserem Support-Center durchgeführt

Care Plus

Genießen Sie alle digitalen Care Dienste und noch mehr mit unserem Care Plus Paket. Ihr Ladegerät wird von unserem Operation Center proaktiv überwacht und analysiert. Firmware-Updates werden mit Priorität geliefert.

VersiCharge – Technische Daten

Funktionen	
Lademodus	Mode 3
Ladeanschluss	Typ 2 Dose, 32 A oder 7m Kabel mit Typ 2/32 A Stecker
AC Ladeleistung	Einphasig: bis zu 7,4 kW oder 3 phasig bis zu 22 kW
Einsatzumgebung	Innenbereich und Außenbereich
Montage	Montage auf Wand oder Stele
Touch Button	Zeitverzögerung, Rücksetzen zu max. Leistung
Ladevorgang LEDs	Geladen, Zeitverzögerung, Ladestatus, reduzierte Leistung, Authentifikation
Kommunikation LEDs	Verbunden / nicht verbunden (während des Betriebs), Signalstärke (während Inbetriebnahme)
Parent / Child	Bis zu 9 Child Geräte pro Parent Gerät für eine gemeinsame Kommunikation zum Backend.
Lastmanagement	via OCPP oder Modbus
Kommunikation	
Schnittstellen	Ethernet, Wi-Fi, Modbus RS-485, Modbus TCP/IP, für Parent Geräte zusätzlich GSM, LTE, 4G
Anwender-Authentifizierung	RFID Karte (Lokale Whitelist, MiFare)
Inbetriebnahme	via VersiCharge mobile App oder PC Konfigurator
Backend Protokoll	OCPP 1.6, upgradefähig auf OCPP 2.0.1
Software upgrade	Remote update fähig
Elektrische Daten	
Stromversorgung	Einphasig: 230 V / 7,2 kW, dreiphasig: 400 V / 22 kW; 50/60 Hz.
Einstellbare Strombegrenzung	10 / 13 / 16 / 20 / 32 A
Querschnitt Zuleitung	Einphasig: bis zu 10 mm ² , Dreiphasig: bis zu 10 mm ²
Erdungsschema	TT / TN, für einphasige Geräte zusätzlich IT
Leistungsmessung	Integrierter Stromzähler mit MID Zulassung
AC Fehlerstrommessung	30 mA AC
DC Fehlerstrommessung	≤6 mA DC
RCCB/ FI	nicht enthalten
Unter / Überspannungsschutz	integriert
Überstromschutz	Strom 10% oberhalb konfiguriertem Limit, min + 2 A für 5 Sekunden
Max. Betriebshöhe ü.M.	2.000 m
Allgemeine Daten	
Schutzklassen	IP 56, IK10
Maße (HxBxT)	446 mm x 180 mm x 158 mm
Gewicht	mit Kabel: 1-phasig: 5,3 kg; 3-phasig: 7,2 kg // mit Dose: 1-phasig: 2,9 kg; 3-phasig: 5.0 kg
Umgebungsbedingungen	Betrieb: -30..+50°C, Lagerung: -40°C..+60°C, max. 98% rel. Luftfeuchtigkeit, nicht kondensierend
Farben	Silber metallic (Pantone 10077), Schwarz
Zertifikate und Standards	
Zertifikate	CE
Standards	EN IEC 61851-1, EN IEC 61851-21-2, EN IEC 60068-2-52, EN IEC 61000-6-1, EN 61000-6-3, EN IEC 61000-6-4, EN 330 330, EN 300 328, EN 301 511, EN 301 893, IEC 62955

IEC Varianten			Parent	Child
Einphasig	Kabel	ohne SIM Karte	8EM1310-2EJ04-3GA1	8EM1310-2EJ04-0GA0
		mit SIM Karte	8EM1310-2EJ04-3GA2	
	Dose	mit SIM Karte	8EM1310-2EH04-3GA1	8EM1310-2EH04-0GA0
		ohne SIM Karte	8EM1310-2EH04-3GA2	
Dreiphasig	Kabel	ohne SIM Karte	8EM1310-3EJ04-3GA1	8EM1310-3EJ04-0GA0
		mit SIM Karte	8EM1310-3EJ04-3GA2	
	Dose	ohne SIM Karte	8EM1310-3EH04-3GA1	8EM1310-3EH04-0GA0
		mit SIM Karte	8EM1310-3EH04-3GA2	

Herausgeber
Siemens AG

Smart Infrastructure
Distribution Systems

Mozartstrasse 31C

91052 Erlangen

Deutschland

Wünschen Sie mehr Informationen,
wenden Sie sich bitte an unser
Customer Support Center.
Tel.: +49 180 524 70 00
Fax: +49 180 524 24 71
(Gebühren in Abhängigkeit vom Provider)
E-Mail: support.energy@siemens.com

Article No. SIDS-B10056-00
Dispo 06200
fb 8780 WS 1220

© Siemens 2020

Änderungen und Irrtümer vorbehalten. Die Informationen in diesem Dokument enthalten lediglich allgemeine Beschreibungen bzw. Leistungsmerkmale, welche im konkreten Anwendungsfall nicht immer in der beschriebenen Form zutreffen bzw. welche sich durch Weiterentwicklung der Produkte ändern können. Die gewünschten Leistungsmerkmale sind nur dann verbindlich, wenn sie bei Vertragsschluss ausdrücklich vereinbart werden. Alle Produktbezeichnungen können Marken oder sonstige Rechte der Siemens AG, ihrer verbundenen Unternehmen oder dritter Gesellschaften sein, deren Benutzung durch Dritte für ihre eigenen Zwecke die Rechte der jeweiligen Inhaber verletzen kann.

